



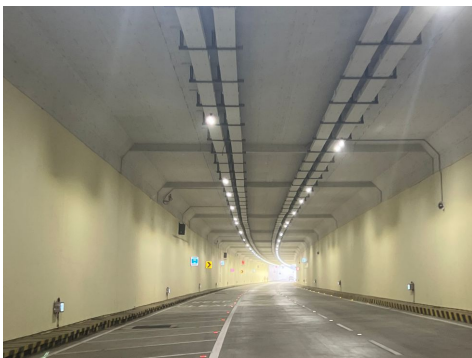
8 jednotiek LUMiMASTER



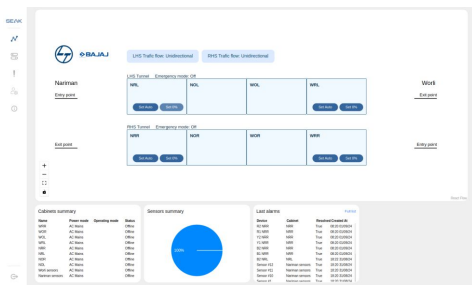
1700+ LUMiNODE



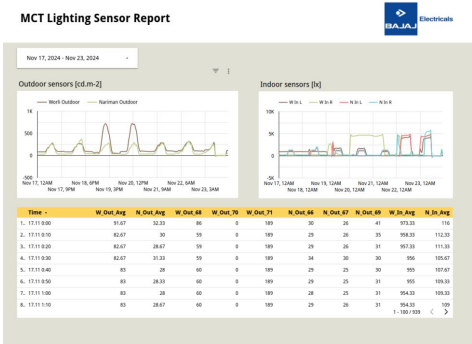
Mumbai Coastal Road Tunnel



Mumbai Coastal Road Tunnel



KDR05 sotvér



Report z KDR05

Prípadová štúdia Mumbai Coastal Road tunnel

V roku 2024 bol v Bombaji otvorený prvý podmorský cestný tunel v Indii s dĺžkou viac ako 9 kilometrov. Tunel je vybavený modernými LED svetidlami a Seak inteligentným systémom riadenia osvetlenia poskytujú vynikajúcu viditeľnosť, bezpečnosť a úsporu energie.

Efektívne riadenie osvetlenia zabezpečuje 1784 stmievacích modulov LUMiNODE, 8 riadiacich jednotiek LUMiMASTER SLC-NOM a 48 modulačných jednotiek LUMiBOX SLM-160A. Osvetlenie a snímače intenzity osvetlenia sú riadené softvérom KDR-05.

Technické riešenie

Riadenie osvetlenia je založené na informáciách získaných zo snímačov osvetlenia umiestnených pri západnom a východnom vstupe do tunela. Svetlá vo vstupných častiach majú integrovaný modul stmievania a riadiaci systém automaticky prispôsobuje intenzitu osvetlenia na základe nameraných hodnôt. Systém určuje pre každé stmievané svetlo, o koľko percent sa má stlmiť, aby sa oko vodiča mohlo ľahko prispôsobiť pri vjazde vozidla do tunela.

V celom tuneli sa nachádzajú aj svetlá, ktoré sa nestmievaajú, pretože svetelné podmienky sú tu konštantné. Systém však neustále monitoruje stav týchto svetiel, aby odhalil prípadné poruchy a zaslal správu centrálnemu dispečingu tunela.

Každý rozvádzač obsahuje modulačnú jednotku pre každú linku, ako aj riadiacu jednotku a merače energie. Okrem SEAK komponentov obsahuje skriňa aj štandardné vybavenie, ako sú prepäťové ochrany (na vstupe a výstupe), prídavný I/O modul, ističe atď. SSR prepínače umožňujú automatické zapínanie/vypínanie okruhu. Systém obsahuje aj batériu na zálohovanie riadiacej jednotky, aby bolo možné odosielať výstrahy v prípade výpadku prúdu.

8:00 AM



4:00 PM

