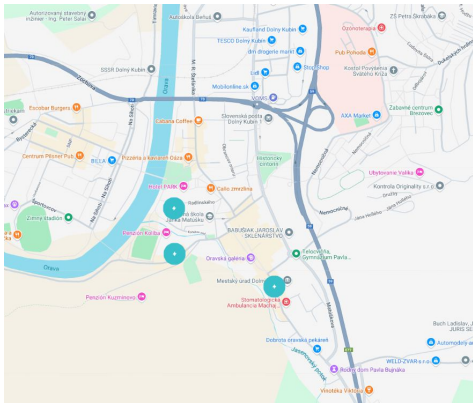




6 stĺpov
pre nabíjanie



Automatické
vyvažovanie
kapacity



3 nabíjačky v Dolnom Kubíne

Prípadová štúdia Nabíjacie stanice - Dolný Kubín, SK

Dolný Kubín implementoval 6 nabíjačiek pre elektromobily (AC 22 kW) vybavených Seak technológiou do stĺpov verejného osvetlenia, čo je pokrokový prístup s viacerými výhodami. Stožiare poskytujú osvetlenie aj nabíjanie e-áut, čím sa maximalizuje využitie existujúcej elektrickej kapacity. Automaticke dochádza k prerozdeleniu dostupnej kapacity elektrickej siete, čím sa zároveň zabezpečuje efektívna distribúcia energie. Mesto používa na správu nabíjajúcich bodov aplikáciu Charge.sk od spoločnosti Seak.

Umiestnenie nabíjajúcich staníc

- Daňový úrad - parkovisko - 2x 22 kW AC
- Kino Hviezdoslavovo námestie - 2x 22 kW AC
- Koliba reštaurácia- 2x 22 kW AC



Nabíjačka integrovaná do stĺpa
verejného osvetlenia



Nabíjačka pri reštaurácii Koliba